

# Kasakhstan - Ibex

## Fantastisk jagt og store naturoplevelser – Jagt man aldrig glemmer.

Kasakhstan er kendt over hele verden for jagten på de meget store og flotte Ibex. Dette gør, at mange jægere vælger at jage Ibex her. Jagten foregår i den sydøstlige del af Kasakhstan i områderne Pforte og Altyn Emel National Park – se markering på kortet nedenstående. Denne del af landet er kendt for sine fascinerende bjerglandskaber, og de store uberørte områder.

### Enestående naturoplevelser og en fantastisk bjergjagt.

Jagten er en klassisk bjergjagt, der afvikles i en kombination, hvor man rider på hest og pürscher til fods. Jagten foregår i højder fra 1.500-3.000 m., hvorfor anvendelsen af heste gør det meget nemmere at komme frem i områderne. Man bør dog ikke undervurdere denne form for jagt, og det vil være en rigtig god ide at starte med ride undervisning i god tid før en rejse afvikles. Ligeledes vil det være tilrådeligt, at man som deltager er i en rimelig kondition.

### Inkluderet i prisen - Jagtområde Pforte:

Ca. 12 rejsedage

Ca. 7 jagtdage

**1 Ibex op til 110 cm**

Fuld forplejning i campen

Egen jagtfører - 1:1

Tolk i lejren til hele gruppen

Hjælp ved ind - og udrejse

Transfer fra lufthavn til jagtområdet i bil t/r samt transport i reviret

Feltpræparation af trofæet samt saltning.

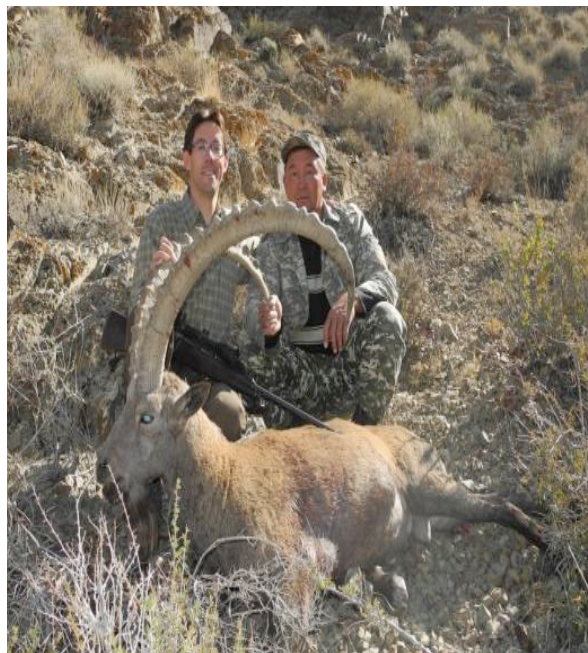
**Pris pr. jæger 36.950,- kr.**

Med venlig hilsen

**Jørn Riis**

Aurora jagtrejser

Tlf. +45 20638717 [www.hunterriis.dk](http://www.hunterriis.dk)





## Medlem af rejsegarantifonden med nr. 1685

**Ikke inkluderet i priserne:** Administrationsgebyr og visum 450,- euro, alkohol, drikkepenge, jagttegn/registrering/våbendeklarering 450,- euro, evt. hotelophold ca. 110,- euro, fly til Almaty, veterinærpapirer 100,- euro pr. trofæ, hjemtransport af trofæer/forsendelse, veterinærdokument, fortoldning, evt. rejse- og afbestillingsforsikring. Tillæg på Ibex, hvis den er over 110 cm, 590 Euro pr. 10 cm

**Tilbagebetaling:** Såfremt der ikke nedlægges eller afgives skud til ibex refunderes 1.700,- euro

Til forberedelserne hører også skudtræning på afstande imellem 80-250 m., da disse skudafstande typisk vil forekomme. Et par uvurderlige hjælpemidler er en afstandsmåler og en god håndkikkert.

Ibexen bliver også kaldt den centralasiatiske stenbuk. Den er med sin størrelse, kropsvægt og trofæstørrelse den stærkeste underart blandt stenbukkene. Ibexen kan jages i kombination med jagt på maralhjort. Det tilrådes i givet fald at afsætte ca. 10 jagtdage, hvis denne kombination har interesse. Når der alene jages ibex, er det normalt tilstrækkeligt med 5 -7 jagtdage. De ibex'er, som jages i området, hvor maralhjorten også forekommer, har en hornlængde på ca. 115-125 cm. Større trofæer, op til 140 cm, kan også forekomme. Kropsvægten svinger fra ca. 80 -130 kg. Der kan være en minimal chance for, at der kan jages sibirisk råbuk, keiler og måske ulv.

I månederne fra august til midten af oktober jages der i de højest beliggende områder, hvor ibexen opholde sig i denne periode. Fra midten af oktober kan der forventes snefald i de højest liggende områder, og ibexen begynder derfor at trække nedad. Fra 1. november skal det forventes, at temperaturen falder en del, hvilket stiller større krav til udrustningen. Brunsttiden for ibex starter normalt i midten af oktober.

### **Rejseforløb:**

Man flyver normalt til Almaty. Her modtages jægerne af en tolk, som hjælper med alle indrejseformaliteterne. Efterfølgende foregår transferen med bil eller minibus til jagtområdet.

Ude i jagtområdet er der en basis camp, som består af træhytter eller stortelte, med tilhørende køkken, toilet og bad. Der er i hovedcampen radioudstyr samt generatorer, som leverer strøm. Her opholder hjælpepersonale, chaufføren samt tolken sig under hele opholdet. Den første nat efter ankomsten tilbringes som regel i campen.

Herfra udgår transporten på hesteryg ind i reviret. Under afviklingen af selve jagten, når hovedcampen er forladt, bruges meget enkle telte. Dette gør, at komforten er beskedent, og det kræver, medmindre man tilhører usædvanlig hårdføre type, et kraftigt/solidt soveunderlag samt en rigtig god sovepose.

Senest en dag før hjemrejsen påbegyndes transferen tilbage fra jagtområdet til Almaty. Her pakkes alle trofæerne, og veterinærpapirerne forberedes til hjemrejsen, hvilket også gør, at man skal forvente en overnatning på hotel i byen. Under dette forløb vil tolke være til stede, for at hjælpe med udrejseformaliteterne.

### **Afviklingsplan:**

- Dag 1:** Afrejse til Almaty og afklaring af alle indrejsetilladelser.
- Dag 2:** Transfer med bil eller minibus til jagtområdet og indkvartering i basiscampen.
- Dag 3-9:** ca.7 jagtdage, overnatning i telt i jagtområdet.
- Dag 11:** Transfer tilbage til Almaty, pakning af trofæer, overnatning på hotel.
- Dag 12:** Hjemrejse

Dette er en omtrentlig afviklingsplan af rejsen.

### **Supplerende afskydnings priser:**

Ibex nr 2.	2.700,- euro (+ evt. tillæg)
Sibirsk råbuk	1.550,- euro
Keiler	1.300,- euro
Ulv	1.200,- euro + ca. 200,- euro + Cites papirer

## Jagtområder for Ibex:

### **Region ① - Dschungarische Pforte og Narynkol:**

Området ligger med en transfer tid på ca. 12-14 timer fra Almaty, i et område, der grænser ind til Kina. Der jages her i højder af 2.000-3.500 m., hvilket gør det rimeligt nemt at komme frem i området med hest. Her er det ikke urealistisk at skyde ibex op til 130 cm., med lidt held måske endda endnu større eksemplarer.

### **Region ④ - Altyn Emel National Park:**

Jagtområdet ligger ca. 250 km. nordøst for Almaty, med en transfertid på ca. 4 timer. Udgangspunktet for de daglige jagtture er her stationære blokhuse eller jurter. Dette område er kendetegnet ved at være noget fladere end Pforte-området. I området benyttes også motordrevne køretøjer, kombineret med, at man bevæger sig mere til fods. Området kan udmærket benyttes af jægere med en middel kondition, ligesom området er velegnet for jægere, der absolut ikke ønsker at ride på heste. Område levner samtidig også større mulighed for som supplement til ibex'en at jage sibirisk råbuk på en og samme jagttur.

Klimaet i juli/august ligger temperaturen typisk mellem 16 til 24 grader. I oktober må der regnes med lidt nattefrost og ca. + 20°C om dagen. I perioden fra december til februar svinger gennem-snitts temperaturen fra - 20°C til -5°C.

I øvrigt i henhold til generelle betingelser for Aurora Jagtrejser



